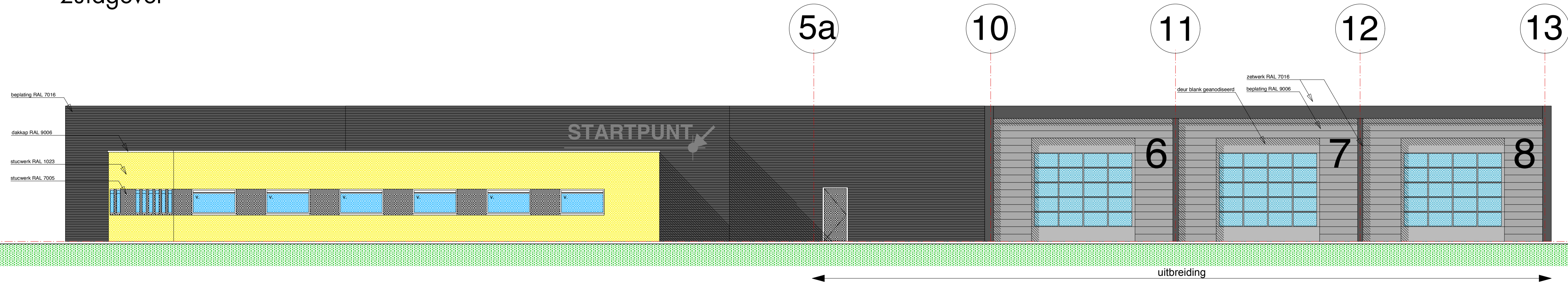
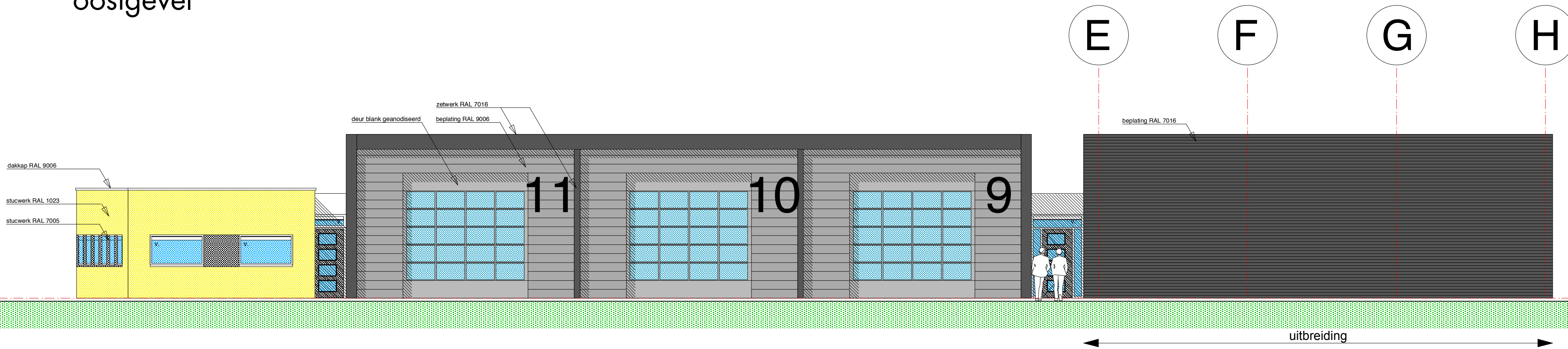


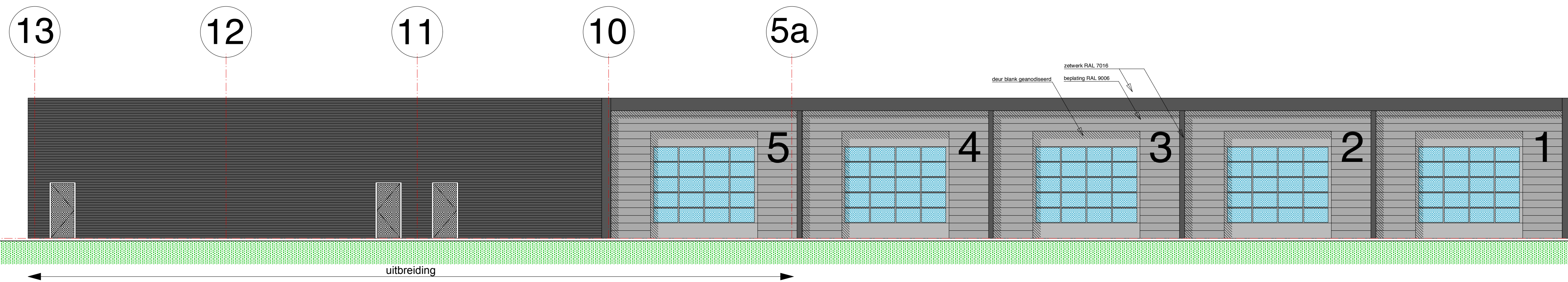
zuidgevel



oostgevel



noordgevel



westgevel

VAN OVERBEEK TROMP
ARCHITECTUUR BV

project: UITBREIDING BEDRIJFSGEBOUW "STARTPUNT" JOURE

opdrachtgever: STICHTING "STARTPUNT"

type: BOUWVOORBREIDING

proj. nr.: 00223

tek. nr.: 302A

betreft: GEVELS

architect: J.H.L. Tromp

proj. leider: H. Faber

getekend: J. Mouton

gecorr.: H. Faber

school: 1:100

datum: 24-08-01

formaat: A1

file nr.: 00223bvo302A

BNA

postbus 114

8500 AC Joure

